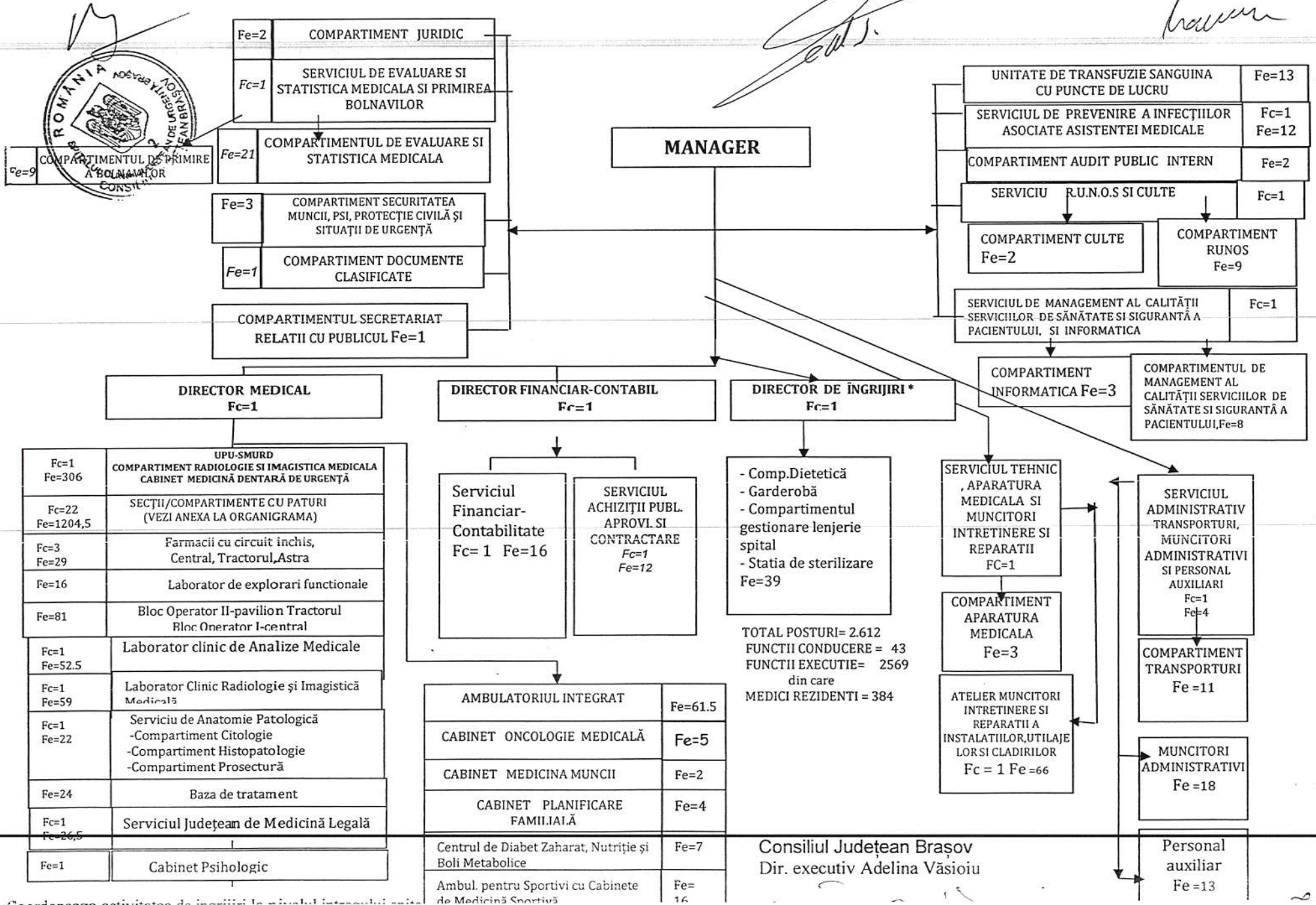


ORGANIGRAMA - SPITALUL CLINIC JUDEȚEAN DE URGENȚĂ BRASOV 2024

MANAGER
C.J. MAILAT EMIL

Anexa HCJBV nr. 112 din data de 28.03.2024
Președintele, Secretar general al județului
Todorică-Constantin Serban Claudia-Corina Crăciun



ANEXĂ LA ORGANIGRAMĂ

SECȚII/COMPARTIMENTE CU PATURI

Pavilion Central

Secția cardiologie Intervențională Fc=1 Fe=39
USTAAC Fe=45

Laborator angiografie si cardiologie interventionala
Fe=27

Secția Clinica Chirurgie generală I, Fc=1, Fe=53.5

Secția Clinica Chirurgie generală II Fc=1, Fe=39.5

Secția Chirurgie cardio-vasculara si toracica
Compartiment chirurgie toracica Fc=1 Fe=18
Compartiment chirurgie vasculara Fe=20
Compartiment chirurgie cardiovasculara Fe=12

Secția clinică Chirurgie Plastică, Microchirurgie
Reconstructivă Fc=1 Fe=43,5 Comp. arsi Fe=4

Secția Neurochirurgie Fc=1, Fe=46
Compartiment clinic Oftalmologie Fe=13.5

Secția clinică Ortopedie și Traumatologie
Fc=1, Fe=50

Secția Clinică ATI Fc=1, Fe=178

Secția Clinica Gastroenterologie Fc=1, Fe=34.5

Secția clinică Medicină internă I Fc=1, Fe=53.5
Compartiment Diabet zaharat, nutriție și Boli
Metabolice Fe=12
Compartiment boli cronice

Secția clinică Neurologie Fc=1, Fe=56.5

Secția clinică Cardiologie II Fc=1, Fe=32

Secția Clinica Hematologie Fc=1, Fe=28

Spitalizare de zi Fe=7

Pavilion Tractorul

Secția clinică ORL Fc=1 Fe=30
-Compartiment Chirurgie maxilo-facială
Fe=2.5

Secția clinică Medicină Internă III Fc=1
Fe=37.5
- Compartiment Alergologie și imunologie Fe=7

Secția clinica Urologie Fc=1, Fe=34.5

Compartiment ATI Fe=39

Pavilion Marzescu

Secția clinică Oncologie Medicală
Fc=1, Fe=43

Centrul de Hemodializă Fc=1 Fe=18,5

Compartiment Nefrologie Fe=13.5

Spitalizare de zi Fe=5

Pavilion Astra

Secția Reumatologie Fc=1, Fe=19
Compartiment Endocrinologie Fe=9,5
Compartiment Dermatovenerologie
Fe=14

Secția Recuperare, Med.Fizică și
Balneologie I Fc=1, Fe=42

Secția clinică Cardiologie I Fc=1, Fe=31

Compartiment Medicina Muncii, Fe=10

Secția Clinica Medicină Internă II Fc=1,
Fe=28
-Compartiment geriatrie și gerontologie Fe=6

Spitalizare de zi Fe=2

APROBAT,
MANAGER
C.J. MAILAT EMIL



rel 11