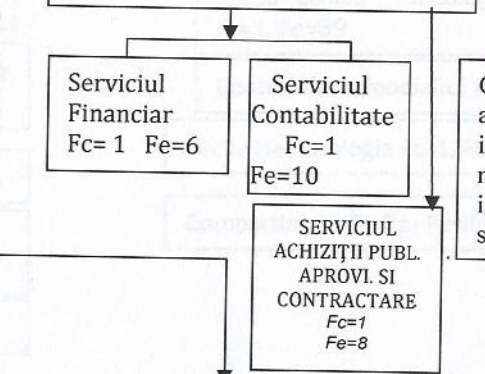


**DIRECTOR MEDICAL**  
Fc=1

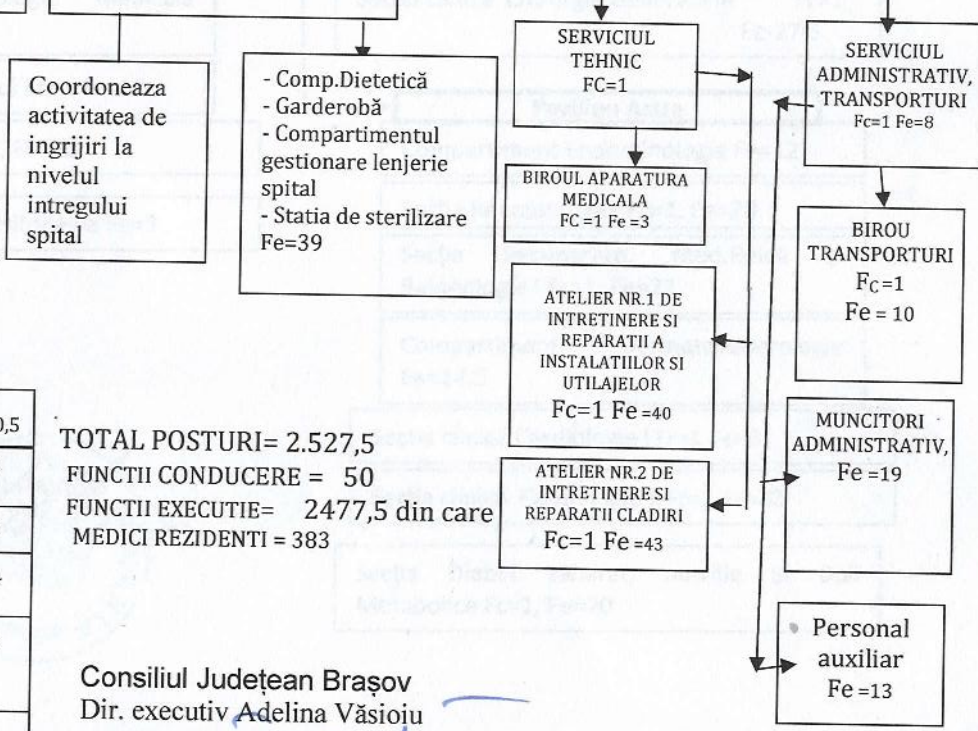
**DIRECTOR FINANCIAR-CONTABIL**  
Fc=1

**DIRECTOR DE ÎNGRIJIRI**  
Fc=1

Fc=1 Fe=252	UPU-SMURD CU PUNCT DE LUCRU LA VICTORIA -CABINET MEDICINĂ DENTARĂ DE URGENȚĂ
Fc=23 Fe=1153,5	SECȚII/COMPARTIMENTE CU PATURI (VEZI ANEXA LA ORGANIGRAMA)
Fc=4 Fe=27	Farmacii cu punct de lucru: central, Mărzescu, Tractorul, Astra
Fe=5	Explorari functionale
Fe=74	Bloc Operator II-pavilion Tractorul Bloc Operator I-central
Fe=6	Săli de operații - Oftalmologie, ORL
Fc=1 Fe=46	Laborator clinic de Analize Medicale
Fc=1 Fe=62	Laborator Radiologie și Imagistică Medicală
Fc=1 Fe=22	Serviciu de Anatomie Patologică -Compartiment Citologie -Compartiment Histopatologie -Compartiment Prosectură
Fe=27	Baze de tratament
Fe=12	Compartiment endoscopie
Fc=1 Fe=26,5	Serviciul Județean de Medicină Legală
Fe=1	Cabinet Psihologic
Fe=2	Laborator Radioterapie



AMBULATORIUL INTEGRAT	Fe=60,5
CABINET ONCOLOGIE MEDICALĂ	Fe=5
CABINETE MEDICINA MUNCII	Fe=2
CABINETE PLANIFICARE FAMILIALĂ	Fe=4
Cabinete Diabet Zaharat, Nutriție și Boli Metabolice	Fe=8
Ambul. pentru Sportivi Astra -Cabinete de Medicină Sportivă -Comp.Rec.Med.Fiz. si Balneolog.	Fe=16



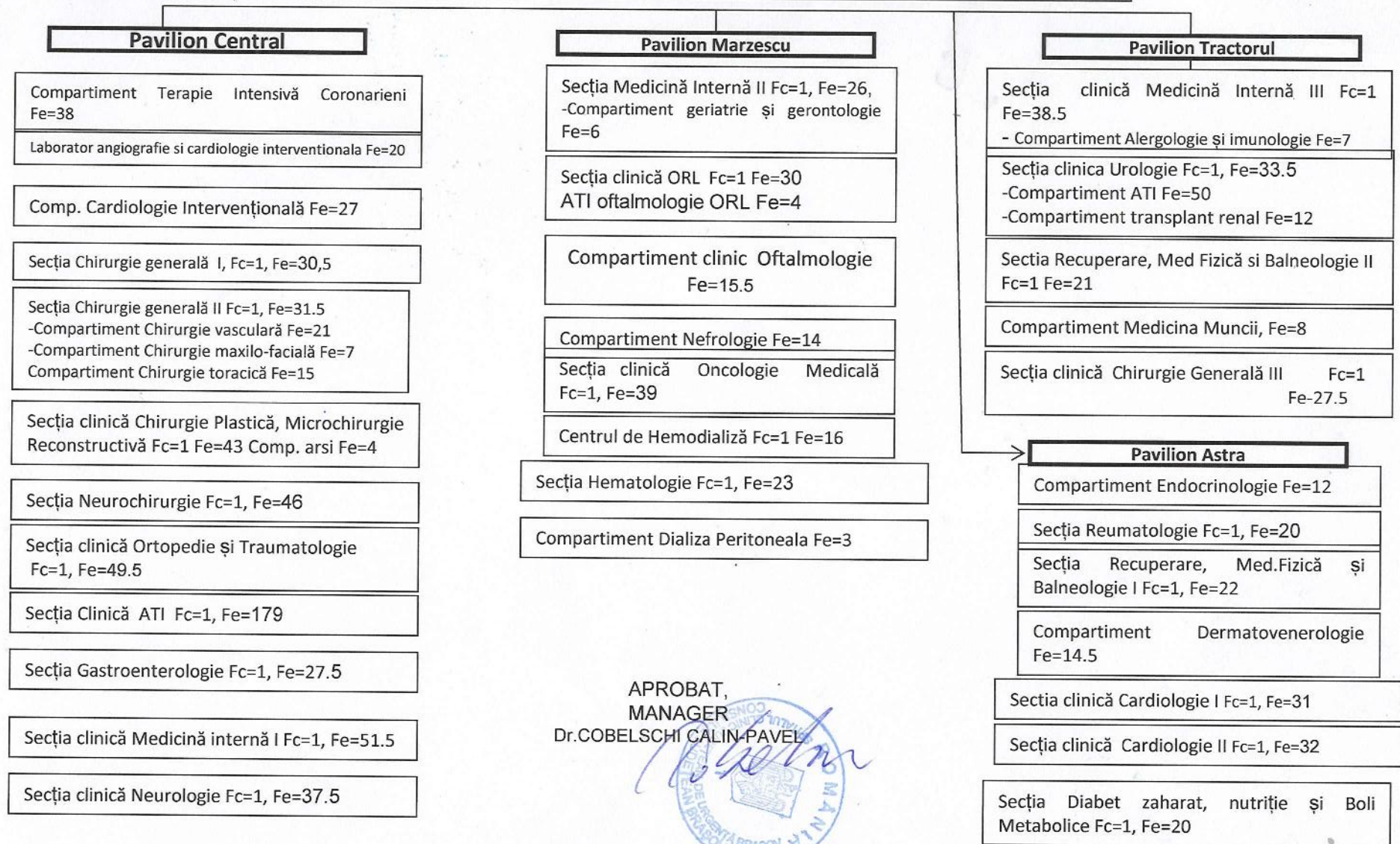
TOTAL POSTURI= 2.527,5  
 FUNCTII CONDUCERE = 50  
 FUNCTII EXECUTIE= 2477,5 din care  
 MEDICI REZIDENTI = 383

Consiliul Județean Brașov  
 Dir. executiv Adelina Văsoiu

*Handwritten signature*

# ANEXĂ LA ORGANIGRAMĂ

## SECȚII/COMPARTIMENTE CU PATURI



APROBAT,  
MANAGER  
Dr. COBELSCHI CALIN-PAVEL

